

ProLive Formation SARL
Site Minier d'Arenberg
Rue Michel Rondet
59 135 Wallers Arenberg
03.59.05.54.34

PROGRAMME DE FORMATION

2026

Durée

2 jours - 14 heures

Tarif

Coût individuel :
mentionné sur notre
[site internet](#)
Coût en entreprise
(intra) : nous
consulter
Étudié selon situation
géographique,
matériel et nombre
de participants

Délai d'accès

Voir calendrier des
formations sur notre
site internet

Thibault Gueudré
(Référé handicap)
pourra vous apporter
une aide adaptée
(accessibilité, rythme,
documentation, temps
nécessaire pour
l'évaluation théorique et
pratique.)
Contact : 0359055434

RCS Valenciennes
792097 305 00025
Code APE 3559 A
Enregistré auprès du
préfet du Nord sous le
numéro de déclaration
31590826059, ce
numéro n'a pas valeur
d'agrément.

Mise à niveau CATS Adaptation à la réglementation européenne

Formation à destination des télépilotes déjà formés à la
réglementation française

Public visé

- Télépilotes formés aux scénarios nationaux (S1 S2 S3) souhaitant se conformer aux nouvelles exigences européennes.
- Télépilotes titulaires du CATT souhaitant mettre à jour leurs compétences.

Modalités d'accès

- Modalités d'accès liées aux dispositifs de financement (personnel, OPCO, France Travail, employeur...). Nous consulter pour plus de précisions.
- Inscription sur site internet / par téléphone / par mail :
contact@proliveformation.fr

Prérequis

- Être titulaire d'un certificat d'aptitude de télépilote théorique (CATT)
- Avoir une expérience préalable en vol de drones dans un cadre professionnel et déclaré exploitant DGAC.

Objectif de l'action :

À l'issue de cette formation, les participants seront capables de :

- Comprendre et appliquer la réglementation européenne en catégorie spécifique.
- Identifier et mettre en œuvre les mesures d'atténuation des risques en vol et au sol.
- Connaître les évolutions techniques liées aux systèmes électriques des drones.
- Préparer et réaliser une mission de vol en conformité avec les exigences européennes.
- Passer une évaluation des compétences de vol en condition opérationnelle.

Contenu

Réglementation et sécurité opérationnelle

- Introduction à la réglementation européenne en catégorie spécifique
 - Présentation du cadre réglementaire européen (EASA).
 - Catégories de vols et exigences associées.
- Mesures d'atténuation technique et opérationnelle des risques au sol
 - Techniques de sécurisation des zones de vol.
 - Gestion des situations d'urgence.
- Mesures d'atténuation technique et opérationnelle des risques en vol
 - Identification et gestion des risques en vol.
 - Application des principes du SORA.
- Connaissance technique du drone – Systèmes électriques et sécurité
 - Fonctionnement et maintenance des batteries.
 - Sécurisation des systèmes électriques.

Vérification des compétences de vol

- Évaluation des compétences pratiques
 - Vérification des acquis théoriques en mise en situation réelle.
 - Scénarios pratiques : identification et gestion des risques, respect des procédures.

www.proliveformation.fr
contact@proliveformation.fr



ProLive Formation SARL
Site Minier d'Arenberg
Rue Michel Rondet
59 135 Wallers Arenberg
03.59.05.54.34

PHOTOGRAMMETRIE « LARGE SCALE » PAR DRONE

PROGRAMME DE FORMATION

2026

Durée

6 jours - 42 heures

Tarif

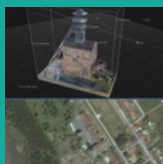
Coût individuel :
mentionné sur notre
[site internet](#)

Coût en entreprise
(intra) : nous
consulter
Étudié selon situation
géographique,
matériel et nombre
de participants

Délai d'accès

Voir calendrier des
formations sur notre
site internet

Thibault Gueudré
(Référé handicap)
pourra vous apporter
une aide adaptée
(accessibilité, rythme,
documentation, temps
nécessaire pour
l'évaluation théorique et
pratique.)
Contact : 0359055434



RCS Valenciennes
792097 305 00025
Code APE 3559 A
Enregistré auprès du
préfet du Nord sous le
numéro de déclaration
31590826059, ce
numéro n'a pas valeur
d'agrément.

Public visé

Télépilote professionnel souhaitant s'initier à la photogrammétrie pour avoir une vue d'ensemble 3D d'une zone, d'un terrain en vue de la réalisation de travaux, de réaliser des aménagements, des inventaires, des restaurations, d'effectuer des mesures et des cubatures. Ceci, dans le but de produire également un rendu visuel très réaliste en format numérique.

Modalités d'accès

- Modalités d'accès liées aux dispositifs de financement (personnel, OPCO, France Travail, employeur...). Nous consulter pour plus de précisions.
- Inscription sur site internet / par téléphone / par mail : contact@proliveformation.fr

Prérequis

Connaissance de l'univers informatique Windows, connaissance de la photographie, Notions de 3D.

Objectif de l'action :

- Maîtriser la chaîne de production de la photogrammétrie « Large Scale » (terrains et bâtiments)
- Evaluer et planifier une mission de relevé réussie
- Produire les différents types de rendus: orthophoto, maillage 3D, DSM/DEM

Contenu

Jour 1 : Principes de base

- La triangulation
- Le computer vision et le machine learning
- Les GCP et le géo-référencement
- Précision du relevé et marge d'erreur
- Alignement, carte de profondeur et nuage de points
- CP, raccordement et échelle
- Les paramètres photographiques
- Les paramètres du site
- Les contraintes informatiques : puissance, mémoire, optimisation

Jour 2 : Relevé sur site

- Planification de mission
- Choix du matériel
- Réalisation d'un relevé photo sur site
- GCP et CP sur site
- Edition du nuage de points : première vérification

Jour 3 : Traitement du relevé

- Le flux de production : vue d'ensemble
- Traitement et optimisation des photos
- Comparaison des avantages et inconvénients des principaux logiciels : Pix4D, MCalcul de l'alignement des photos
- Calcul du nuage de points
- Calcul du maillage 3D
- Evaluation de la précision du modèle 3D
- Photogrammétrie et lasergrammétrie
- Gérer les problèmes de reconstruction

www.proliveformation.fr
contact@proliveformation.fr

